

meine-homematic.de Benutzerhandbuch

Version 2.0

Inhalt

Installation des meine-homematic.de Zugangs.....	2
Installation für HomeMatic CCU vor Version 1.502.....	2
Registrierung als neuer Benutzer.....	2
Download der benötigten Software	3
Installation des Basispakets	4
Installation des persönlichen Schlüssels.....	6
Installation für HomeMatic CCU ab Version 1.502.....	7
Persönlichen Schlüssel von Hand einspielen	12
Prüfung der Netzwerkeinstellungen.....	14
Dienste prüfen / starten / beenden.....	15
Prüfung des Kontostandes.....	16
Migration von HomeMatic Firmware vor 1.502 auf neuere Firmware	16
Nutzung der meine-homematic.de Funktionen	18
Nutzung des VPN Zugangs über HTTP(S)	18
Fernzugriff über NAT.....	19
Nutzung der Email Funktionen	19
Nutzung von SMS.....	20

Installation des meine-homematic.de Zugangs

Die meine-homematic.de Mehrwertdienste bestehen aus einer lokalen Komponente, die auf der CCU betrieben wird, und im Internet betriebenen Diensten. Für die lokalen Komponenten werden personalisierte Daten auf die CCU gespeichert, die eine eindeutige Zuordnung zum Konto der Internetdienste ermöglichen. Diese personalisierten Daten müssen dazu auf die CCU übertragen werden. Ab der Version 1.502 der HomeMatic Firmware wird meine-homematic.de direkt von der Firmware angesteuert, Nutzer einer Vorgängerversion müssen die Zusatzsoftware - Funktionen der CCU nutzen.

Installation für HomeMatic CCU vor Version 1.502

Registrieren Sie sich zunächst als neuer Benutzer auf der Internetseite www.meine-homematic.de und laden Sie von dort Ihre personalisierte Software herunter. Die Installation der Software erfolgt dann in zwei Schritten. Es muss zuerst das Basispaket installiert werden, anschließend ist der persönliche Schlüssel einzuspielen.

Registrierung als neuer Benutzer

Besuchen Sie die Internetseite www.meine-homematic.de und klicken im Hauptmenü auf "Anmeldung".

The screenshot shows the registration page of the 'meine-homematic.de' website. The browser window title is 'Registrierung - Mozilla Firefox'. The address bar shows the URL 'http://www.meine-homematic.de/index.php/anmeldung'. The page header features the 'meine-homematic.de' logo and the tagline 'Der sichere WEB Zugriff auf Ihre HomeMatic.' Below the header is a navigation menu with buttons for 'So geht's', 'Technik', 'Angebotene Dienste', 'FAQ / Hilfe', and 'Preise / Kaufen'. The main content area is titled 'Registrierung' and contains a registration form with the following fields: 'Vorname', 'Nachname', 'Email-Adresse', 'Benutzername', 'Passwort', 'Passwort bestätigen', 'Zugangstyp' (set to 'Premium Zugang'), 'HTTP / POP3 Password', 'HTTP / POP3 Password bestätigen', 'SMS Rufnummer', and 'Mail Zieladresse'. There are also icons for profile visibility and a 'Registrieren' button at the bottom. On the right side, there is a 'Aktuelles' section with links to 'Installationservice und individuelle Skripte', 'Bitte Beispiel - Skripte kontrollieren', and 'Firmware Integration im Beta-Test'. Below that is a 'Login' section with fields for 'Benutzername' and 'Passwort', a 'Wiedererkennen' checkbox, and an 'Anmelden' button. At the very bottom right, there is a 'Newsletter' section.

Das bei der Anmeldung vergebene Passwort ist das Passwort was Sie benötigen, um sich auf der Homepage www.meine-homematic.de anzumelden. Das HTTP / POP3 Passwort benötigen Sie, um später gesichert per VPN auf Ihre CCU zuzugreifen.

Nach erfolgter Anmeldung erhalten Sie eine Mail an die unter Email-Adresse angegebene Adresse. In dieser Mail befindet sich ein Bestätigungs - Link. Auf diesen müssen Sie einmal klicken, um Ihr Konto frei zu schalten.

Download der benötigten Software

Melden Sie sich im Bereich Login auf der Seite www.meine-homematic.de an. Im Benutzermenü klicken Sie auf den Punkt "Download". Laden Sie sowohl das Basismodul wie auch den persönlichen Schlüssel herunter.

The screenshot shows a Mozilla Firefox browser window displaying the 'Download' page of 'meine-homematic.de'. The page title is 'Download' and the URL is 'http://www.meine-homematic.de/index.php/download'. The website header features the 'HomeMatic' logo and a navigation menu with items like 'So geht's', 'Technik', 'Meine Homematic', 'Angebotene Dienste', 'FAQ / Hilfe', and 'Preise / Kaufen'. The main content area is titled 'Download' and contains the following text:

Download
Vollständige Firmware - Integration in Kürze verfügbar
Die Integration von meine-homematic.de in die HomeMatic Firmware ist gerade im offiziellen Betatest und wird bald zur Verfügung stehen. Bis dahin muß Version 1.x wie folgt benutzt werden:

Für den Zugriff benötigen Sie das Basismodul und den persönlichen VPN Schlüssel.
Hinweis: Es kann nach Anlage Ihres Benutzerkontos bis zu 15 Minuten dauern, bis der persönlicher Schlüssel bereit steht.

1. Basismodul herunter laden [zum Download hier klicken](#)
2. Persönlichen Schlüssel herunter laden [zum Download hier klicken](#)

Für Upgrade von HomeMatic Firmware vor 1.502 auf 1.502:

Upgrade für persönlichen Schlüssel herunter laden, diesen unter Zusatzsoftware installieren. [zum Download des Upgrades hier klicken](#)

Die Installation für Version 1.x ist im Detail in unserer Installationsanleitung beschrieben.

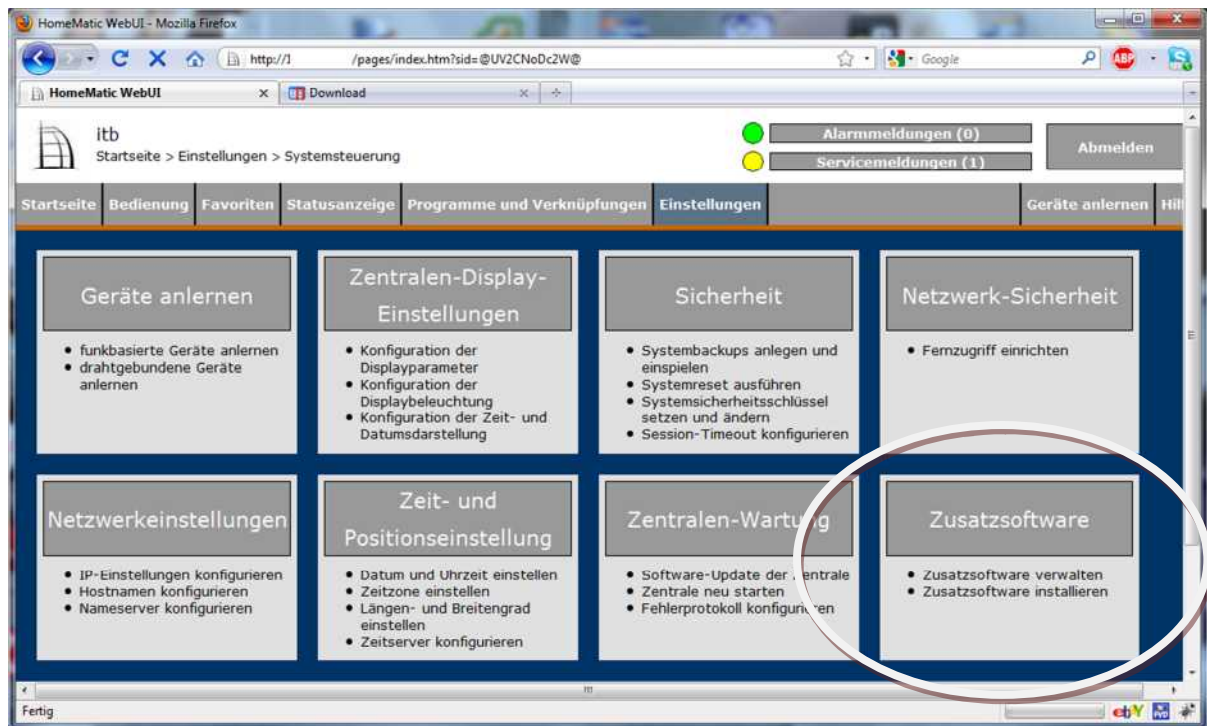
3. Installationsanleitung herunter laden [zum Download hier klicken](#)

Vor der Installation sollte eine Datensicherung durchgeführt werden.

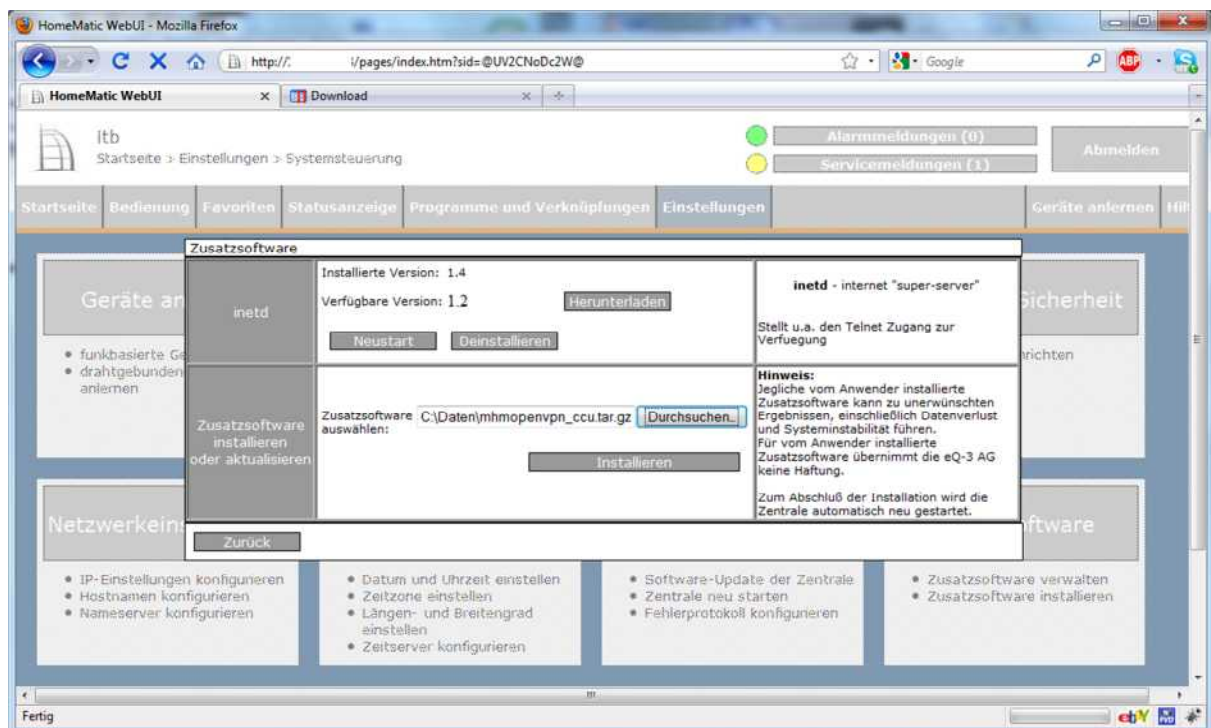
On the right side of the page, there are sections for 'Aktuelles' (with links to 'Installationsservice und Individuelle Skripte', 'Bitte Beispiel - Skripte kontrollieren', and 'Firmware Integration im Betatest'), 'Login' (with a 'Hallo,' greeting and an 'Abmelden' button), and 'Newsletter' (with a sign-up form for Name and E-Mail Adresse, and an 'Abonnieren' button).

Installation des Basispakets

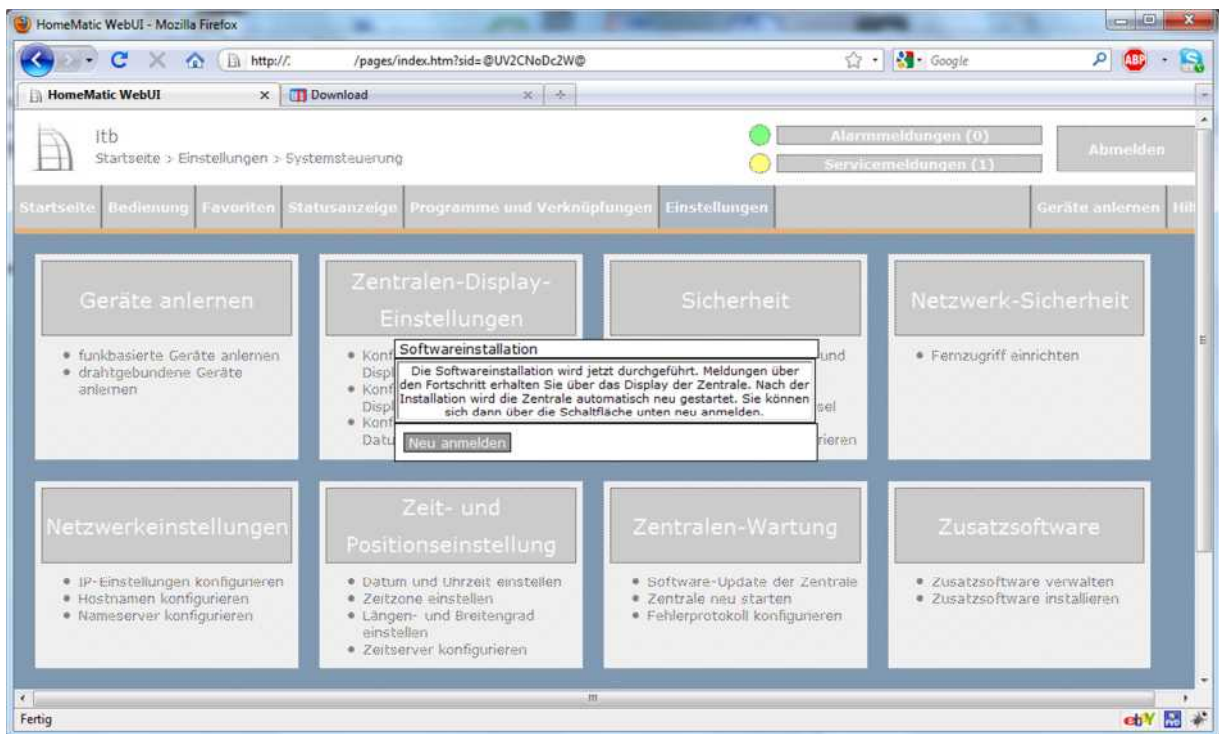
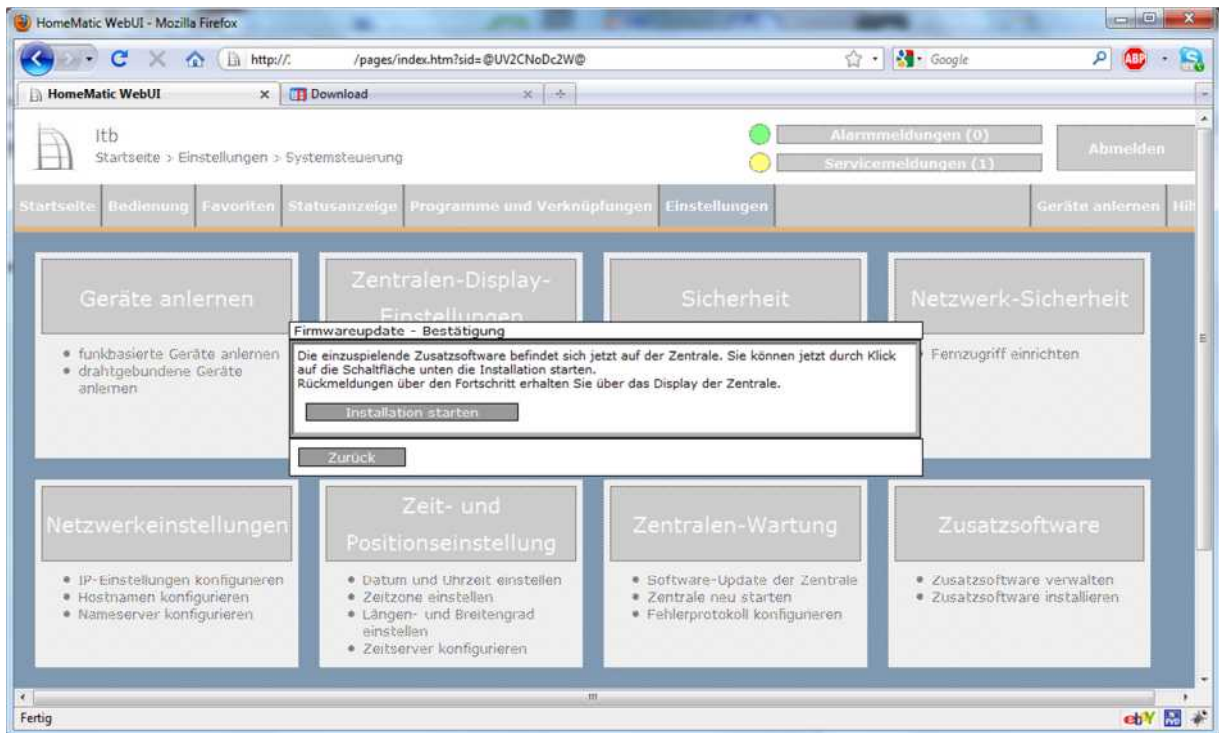
Melden Sie sich wie gewohnt am Webinterface Ihrer CCU an. Gehen Sie zum Punkt "Einstellungen" - "Zusatzsoftware".



Klicken Sie auf "Durchsuchen" und wählen das herunter geladene Basispaket aus. Die Datei heißt "mhmopenvpn_ccu.tar.gz". Klicken Sie dann auf Installieren.

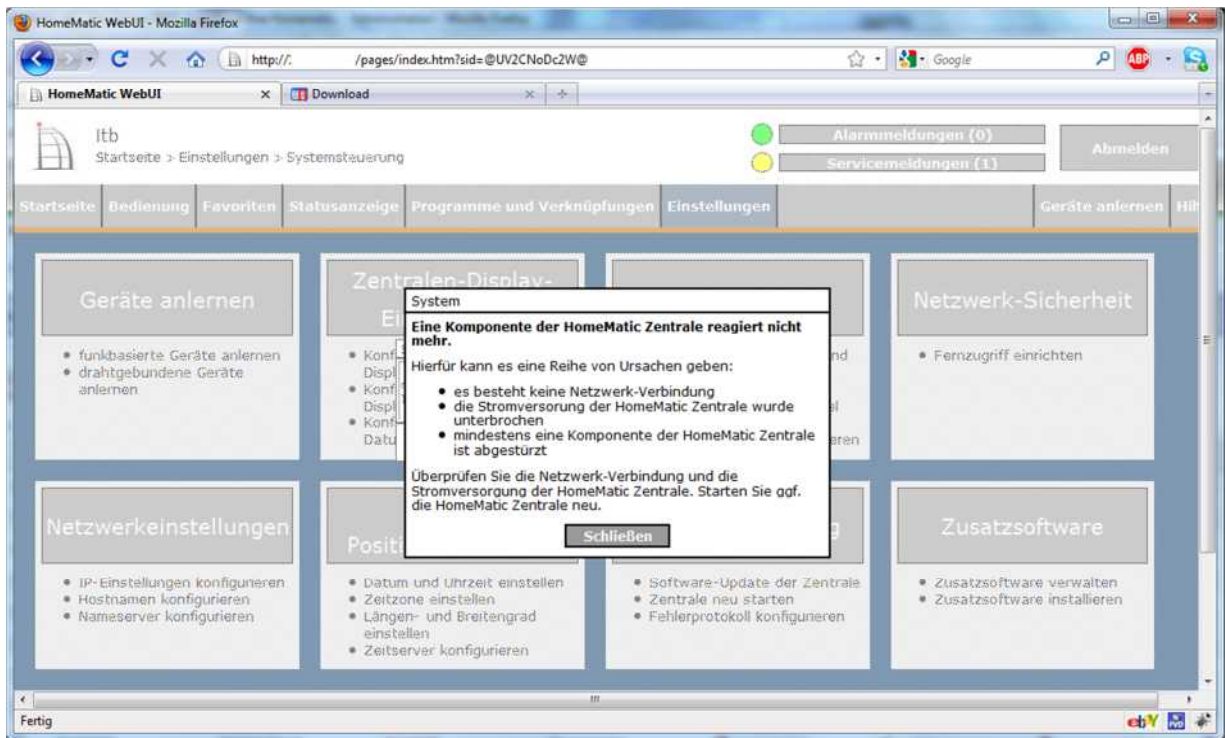


Die Datei wird auf Ihre CCU übertragen. Klicken Sie nun auf "Installation starten". Sie können den Fortschritt der Installation auf dem Display Ihrer CCU verfolgen.



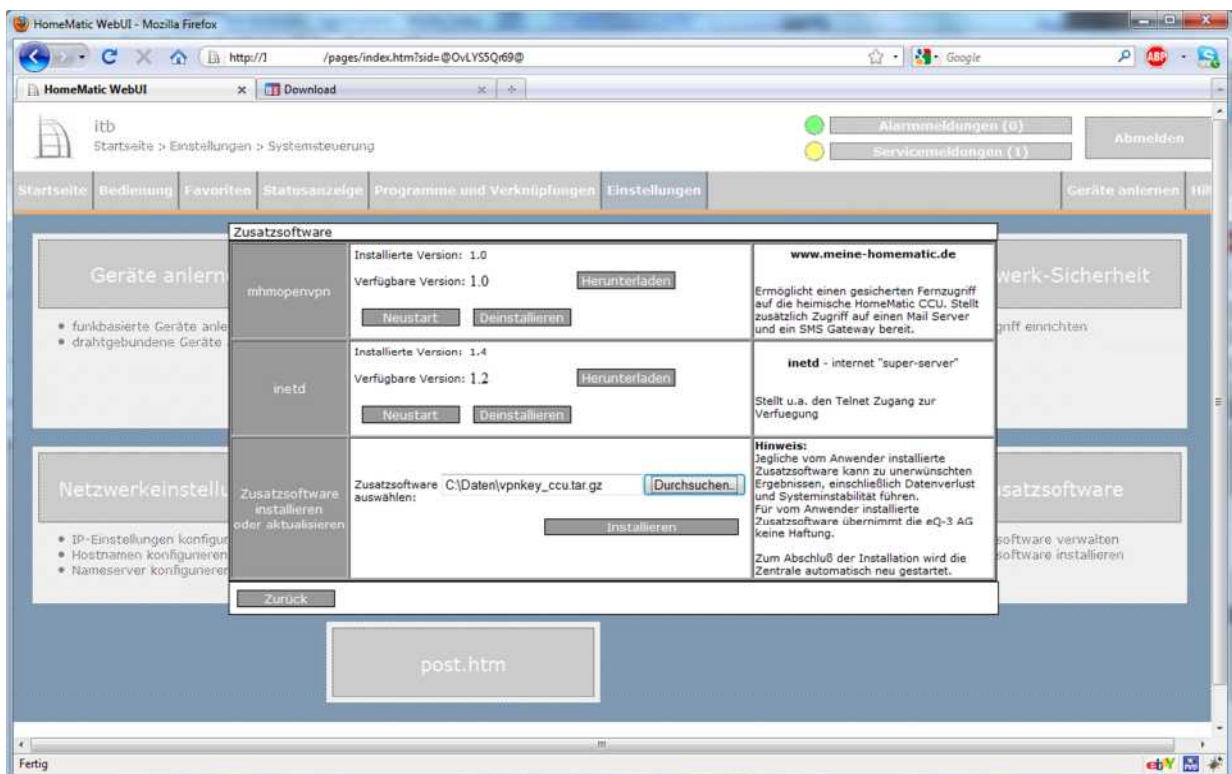
Klicken Sie dann auf "Neu anmelden". Die HomeMatic CCU startet im Hintergrund neu.

Es kann sein, dass die CCU während des Neustarts zu Fehlermeldungen in Ihrem Browser führt. Wenn Sie eine Meldung der Form "Seite nicht gefunden" erhalten, müssen Sie kurz warten und dann die Seite neu laden. Eine Fehlermeldung der folgenden Form können Sie über einen Klick auf "Schließen" bestätigen. Sie ist harmlos.



Installation des persönlichen Schlüssels

Installieren Sie nun über denselben Weg Ihren persönlichen VPN Schlüssel. Die benötigte Datei heißt "vpnkey_ccu.tar.gz".

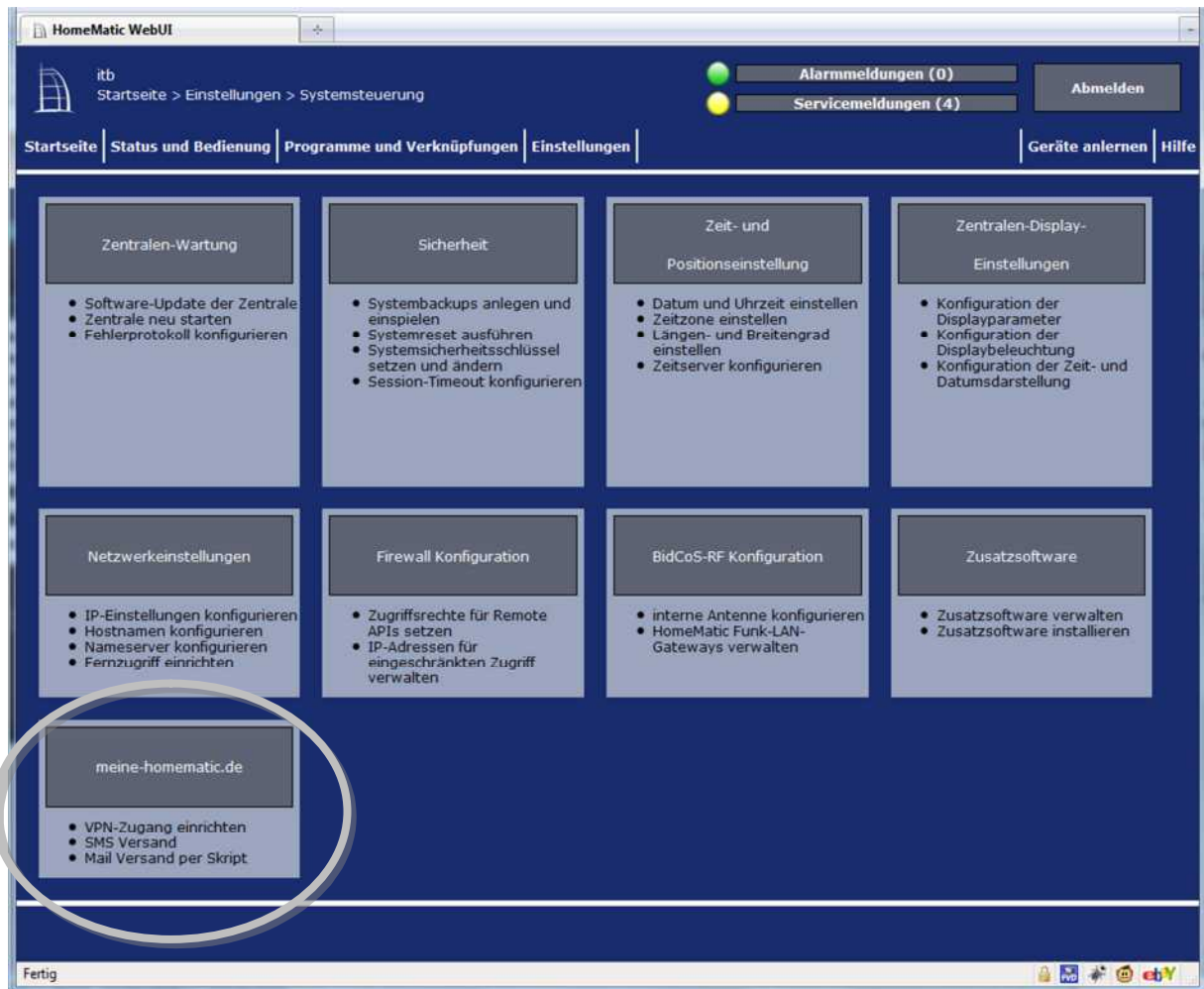


Nach Installation des Schlüssels steht der VPN Zugriff bereit. Sie können über das Portal www.meine-homematic.de auf Ihre CCU zugreifen und alle Mail und SMS Funktionen nutzen.

Installation für HomeMatic CCU ab Version 1.502

Die meine-homematic.de Mehrwertprodukte werden ab der Firmware Version 1.502 direkt von der HomeMatic Firmware unterstützt. Es muss hier keine Zusatzsoftware mehr installiert werden.

Melden Sie sich an Ihrer CCU an und navigieren Sie zum Bereich Einstellungen -> Systemsteuerung. Klicken Sie auf "meine-homematic.de".



Das System prüft, ob Sie bereits ein gültiges meine-homematic.de Konto haben. Werden keine persönlichen Daten auf Ihrer CCU gefunden, erscheint die Statusmeldung, dass kein meine-homematic.de Konto aktiviert wurde.


meine-homematic.de Mehrwert Dienste

Status Funktionsprüfung Dienste Kontostand Anleitung

Status: Sie haben noch kein meine-homematic.de Konto aktiviert.
[Zur Anmeldung hier klicken](#)

meine-homematic.de - Mehrwertdienste für Ihre HomeMatic

SMS direkt von der HomeMatic CCU versenden


 Versenden Sie SMS direkt von Ihrer CCU!

- Es wird zu warm / kalt in einem Raum? Senden Sie eine SMS!
- Ein Rauch- oder Bewegungsmelder schlägt an? Senden Sie eine SMS!

So einfach: Ihr SMS Guthaben wird aufgeladen und kann nach Bedarf genutzt werden. Es verfällt auch bei längerer Nichtnutzung nicht. Sie benötigen keinen Vertrag zur Nutzung (Premium-Zugang).

[Zur Anmeldung hier klicken](#)

Mail direkt von der HomeMatic CCU versenden

 Versenden Sie E-Mail direkt von Ihrer CCU!

- Brennt das Licht länger als 30 Minuten? Lassen Sie sich per Mail erinnern.
- Es wird zu warm / kalt in einem Raum? Senden Sie eine Mail direkt auf Ihr iPhone!
- Ein Rauch- oder Bewegungsmelder schlägt an? Senden Sie eine Alarm-Mail!

So einfach: Sie können bis zu 500 Mails pro Monat* kostenfrei versenden. Durch die Integration als Skript können beliebige Textinformationen übergeben werden.

*Wenn Sie mehr als 500 Mails pro Monat versenden wollen, buchen Sie einen Premium Zugang, der keine Mengenbeschränkung enthält.

[Zur Anmeldung hier klicken](#)

Sicherer Fernzugriff auf Ihre HomeMatic CCU

Sie möchten von überall auf Ihre Haussteuerung zugreifen können? Sicher und komfortabel?

Nutzen Sie den Premium Zugang von meine-homematic.de!


Über die **sichere Anbindung** von meine-homematic.de greifen Sie per Webbrowser über das Internet auf Ihre HomeMatic Haussteuerung zu.

- Kontrollieren Sie den Status der Alarmanlage - auch im Urlaub!
- Vergessen das Licht auszuschalten? Machen Sie das doch eben aus dem Büro!
- Es hat sich unerwartet Besuch angekündigt? Schalten Sie die Heizung doch schon mal in den Partymodus!

Mit der komfortablen Anbindung von meine-homematic.de ist das alles kein Problem!

Und das Beste: Sie müssen kein Technikprofi sein, um diesen Komfort genießen zu können!

Premium Zugang 30 Tage kostenlos und unverbindlich testen

 Wer kauft schon gerne die Katze im Sack?
 Sie können den Premium Zugang von meine-homematic.de 30 Tage kostenlos und unverbindlich testen. Melden Sie sich an und überzeugen sich von der Qualität des Services.

[Zur Anmeldung hier klicken](#)

Fertig Internet | Geschützter Modus: Inaktiv 100%

Klicken Sie nun auf einen der "Zur Anmeldung hier klicken" - Einträge.



Sie erhalten eine Seite mit einer knappen Zusammenfassung des Leistungsumfangs. Der Leistungsumfang kann 30 Tage lang ohne Einschränkungen getestet werden. Es entstehen für die Testphase keine Kosten seitens meine-homematic.de.

Klicken Sie auf "Jetzt kostenloses Konto anmelden". Sie werden auf die Anmeldeseite von www.meine-homematic.de umgeleitet, über dies Sie die Registrierung nun vornehmen können.



Es ist Voraussetzung, dass Sie sich über diesen Weg anmelden, um eine erstmalige automatische Übertragung Ihres persönlichen Schlüssels auf Ihre CCU zu ermöglichen.

Technischer Hintergrund: Bei der Anmeldung über die CCU Seite können wir die Seriennummer Ihrer CCU und einen geheimen Schlüssel mit übertragen, die eine Identifikation Ihrer CCU zur Übertragung der passenden persönlichen Daten ermöglicht. Melden Sie sich direkt über die Internetseite an, müssen Sie den persönlichen Schlüssel von Hand einspielen (s.u.).

Das bei der Anmeldung vergebene Passwort ist das Passwort was Sie benötigen, um sich auf der Homepage www.meine-homematic.de anzumelden. **Das HTTP / POP3 Passwort benötigen Sie, um später gesichert per VPN auf Ihre CCU zuzugreifen.**

Nach erfolgter Anmeldung erhalten Sie eine Mail an die unter Email-Adresse angegebene Adresse. In dieser Mail befindet sich ein Bestätigungs - Link. Auf diesen müssen Sie einmal klicken, um Ihr Konto frei zu schalten.

Anschließend können Sie das Browserfenster für die Anmeldung wieder schließen.



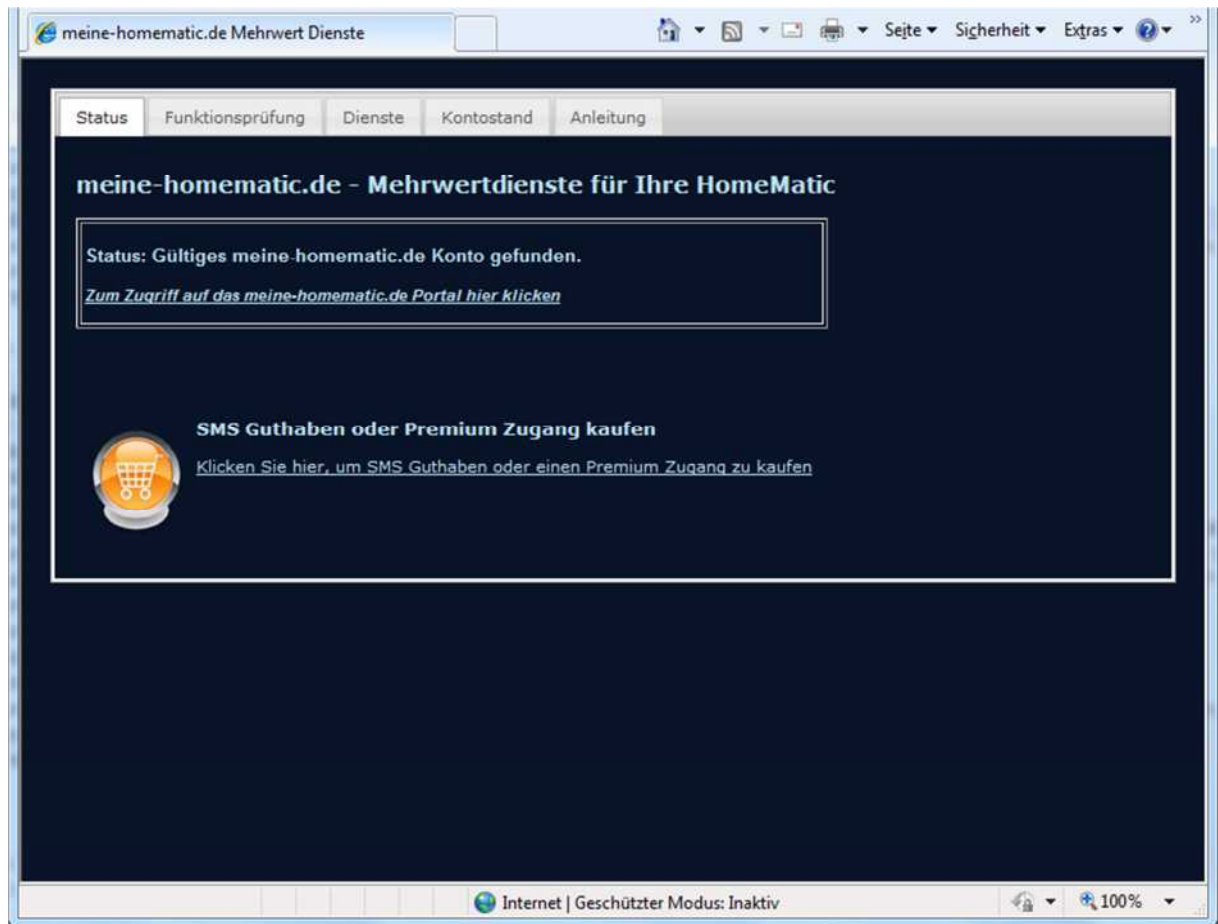
Klicken Sie nun auf den 2. Link, um den persönliche Schlüssel zu übertragen. Bitte beachten Sie, dass es bis zu fünf Minuten dauern kann, bis dieser bereit steht!



Nachdem der Schlüssel übertragen wurde, wird im Hintergrund der VPN Tunnel zum meine-homematic.de Dienst aufgebaut.

[Sie müssen keine Einstellungen an Ihrem Internet - Verbindungsrouter vornehmen!](#)

Schließen Sie nun den Webbrowser und navigieren Sie anschließend erneut zum Punkt Einstellungen --> Systemsteuerung --> meine-homematic.de Ihrer CCU.



Sie können nun den Status der CCUI sehen, es wurde ein gültiges Konto erkannt.

Persönlichen Schlüssel von Hand einspielen

Wenn Sie sich nicht über den oben beschriebenen Link auf www.meine-homematic.de registriert haben, können wir Ihre CCU nicht automatisch mit dem passenden persönlichen Schlüssel versorgen. Dies können Sie allerdings mit wenigen Schritten selber erledigen.

Melden Sie sich auf www.meine-homematic.de an und klicken im Benutzermenü auf Download.

meine-homematic.de
Der sichere WEB Zugriff auf Ihre HomeMatic.

HomeMatic

So geht's | Technik | Meine Homematic | Angebotene Dienste | FAQ / Hilfe | Preise / Käufen

Hauptmenü

- Start
- Anmeldung
- Anleitungen
- FAQ / Hilfe
- Login
- Newsletter

Benutzermenü

- Meine Homematic
- Meine Daten bearbeiten
- Download
- Abmelden
- Protokoll

Rechtliches

- Impressum
- AGB
- Datenschutz

Download

Vollständige Firmware - Integration in Kürze verfügbar!
Die Integration von meine-homematic.de in die HomeMatic Firmware ist gerade im offiziellen Betatest und wird bald zur Verfügung stehen. Bis dahin muß Version 1.x wie folgt benutzt werden:

Für den Zugriff benötigen Sie das Basismodul und den persönlichen VPN Schlüssel.
Hinweis: Es kann nach Anlage Ihres Benutzerkontos bis zu 15 Minuten dauern, bis der persönlicher Schlüssel bereit steht.

- Basismodul herunter laden [zum Download hier klicken](#)
- Persönlichen Schlüssel herunter laden [zum Download hier klicken](#)
- Installationsanleitung herunter laden [zum Download hier klicken](#)

Für Upgrade von HomeMatic Firmware vor 1.502 auf 1.502:

Upgrade für persönlichen Schlüssel herunter laden, diesen unter Zusatzsoftware installieren. [zum Download des Upgrades hier klicken](#)

Die Installation für Version 1.x ist im Detail in unserer Installationsanleitung beschrieben.

3. Installationsanleitung herunter laden [zum Download hier klicken](#)

Vor der Installation sollte eine Datensicherung durchgeführt werden.

Aktuelles

- [Installationservice und individuelle Skripte](#)
- [Bitte Beispiel - Skripte kontrollieren](#)
- [Firmware Integration im Betatest!](#)

Login

Hallo,

[Abmelden](#)

Newsletter

Melden Sie sich gleich zu unserem Newsletter an, und sichern sich einen Monat freien Zugang. Die Eingabe Ihres Namens ist optional.

Name:

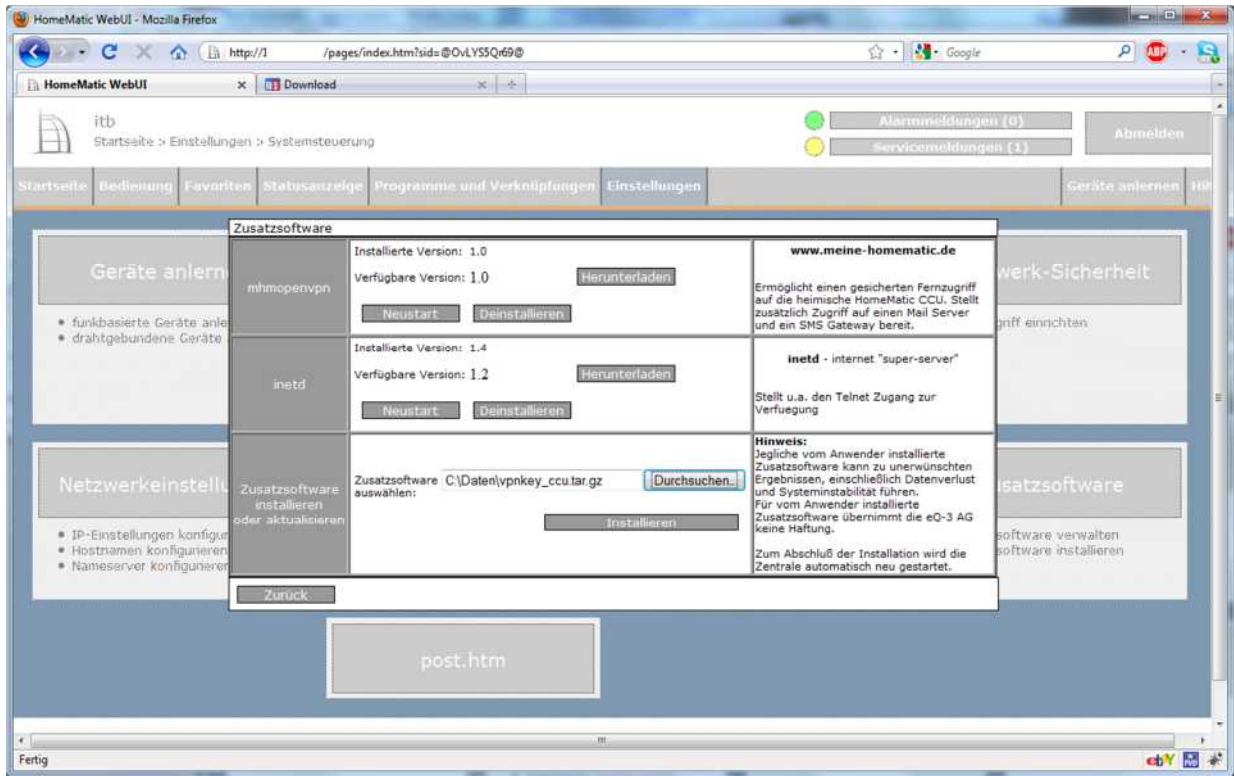
E-Mail Adresse:

[Abonnieren](#)

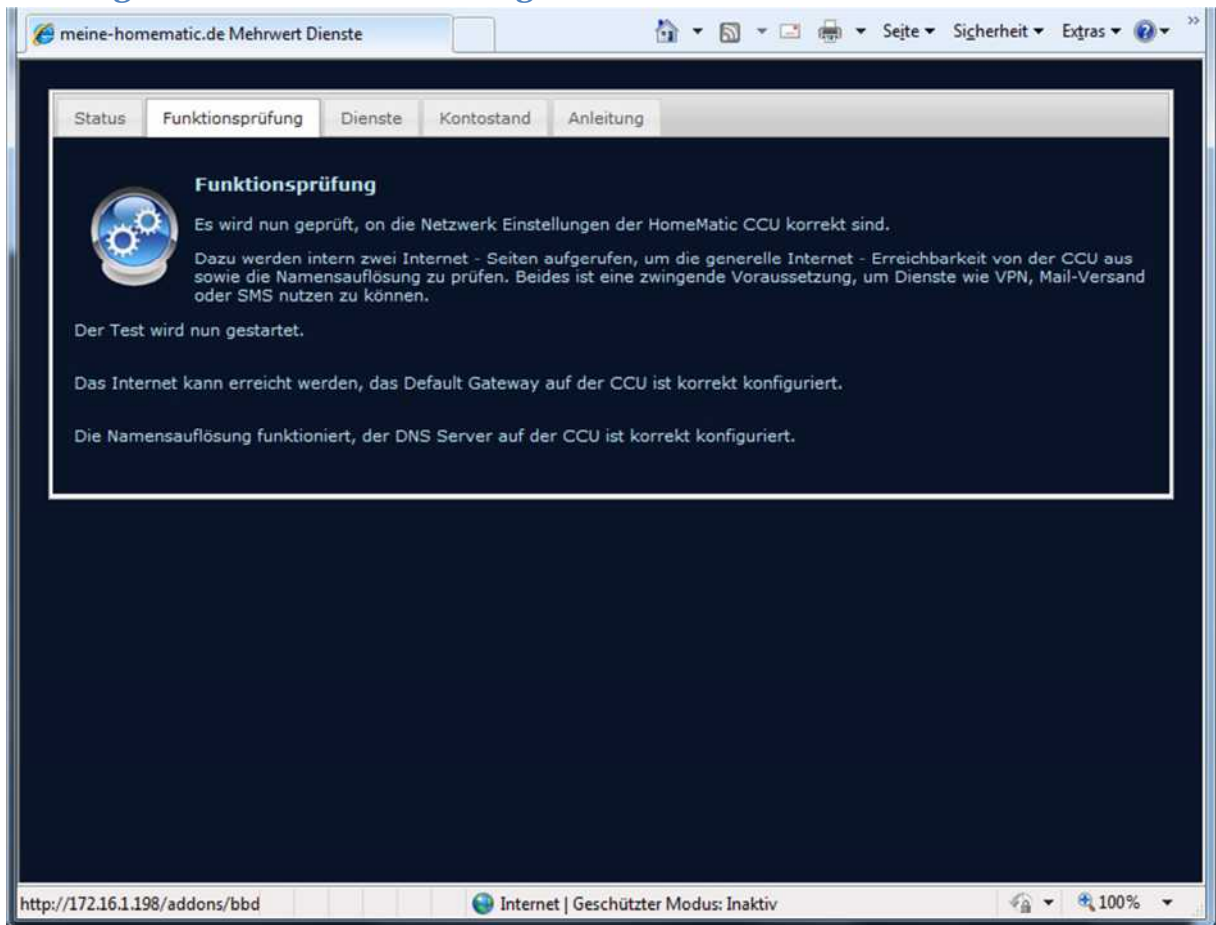
Fertig

Laden Sie das Upgrade Paket für Versionen vor 1.502 auf Versionen ab 1.502 herunter. Dieses Paket enthält den für Sie passenden Schlüssel.

Installieren Sie den Schlüssel über Einstellungen --> Systemsteuerung --> Zusatzsoftware.



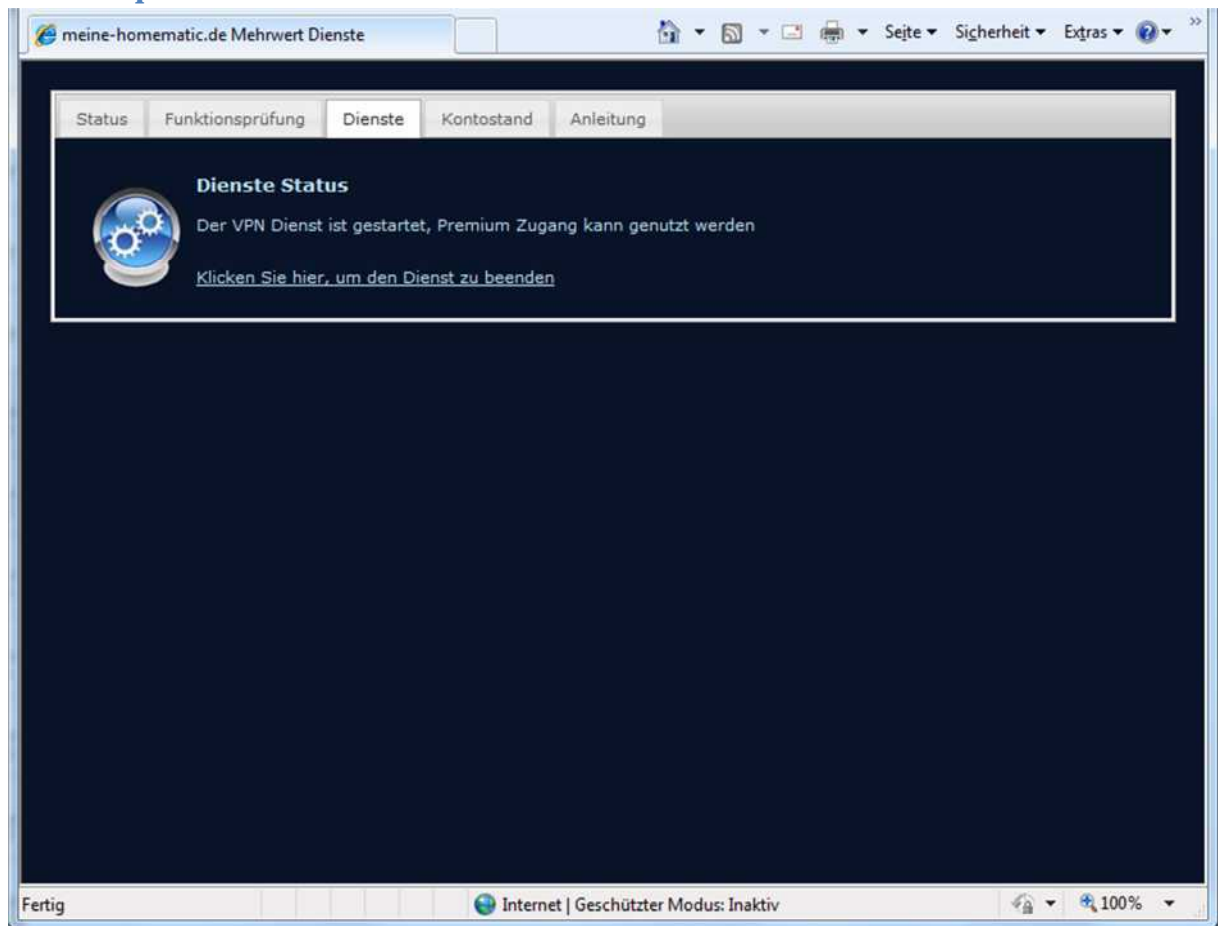
Prüfung der Netzwerkeinstellungen



Voraussetzung für die Nutzung der meine-homematic.de Dienste ist eine funktionierende und permanente Internet - Anbindung der CCU. Wir erleben des Öfteren, dass auf der CCU vergessen meine-homematic.de Benutzerhandbuch Version 2.0

wurde ein Default Gateway oder einen DNS Server einzustellen. Über den Punkt "Funktionsprüfung" kann ermittelt werden, ob alle Einstellungen auf der CCU korrekt sind. Treten hier Fehler auf, wird meine-homematic.de nicht korrekt funktionieren. Prüfen Sie in diesem Fall die Netzwerkeinstellungen der CCU.

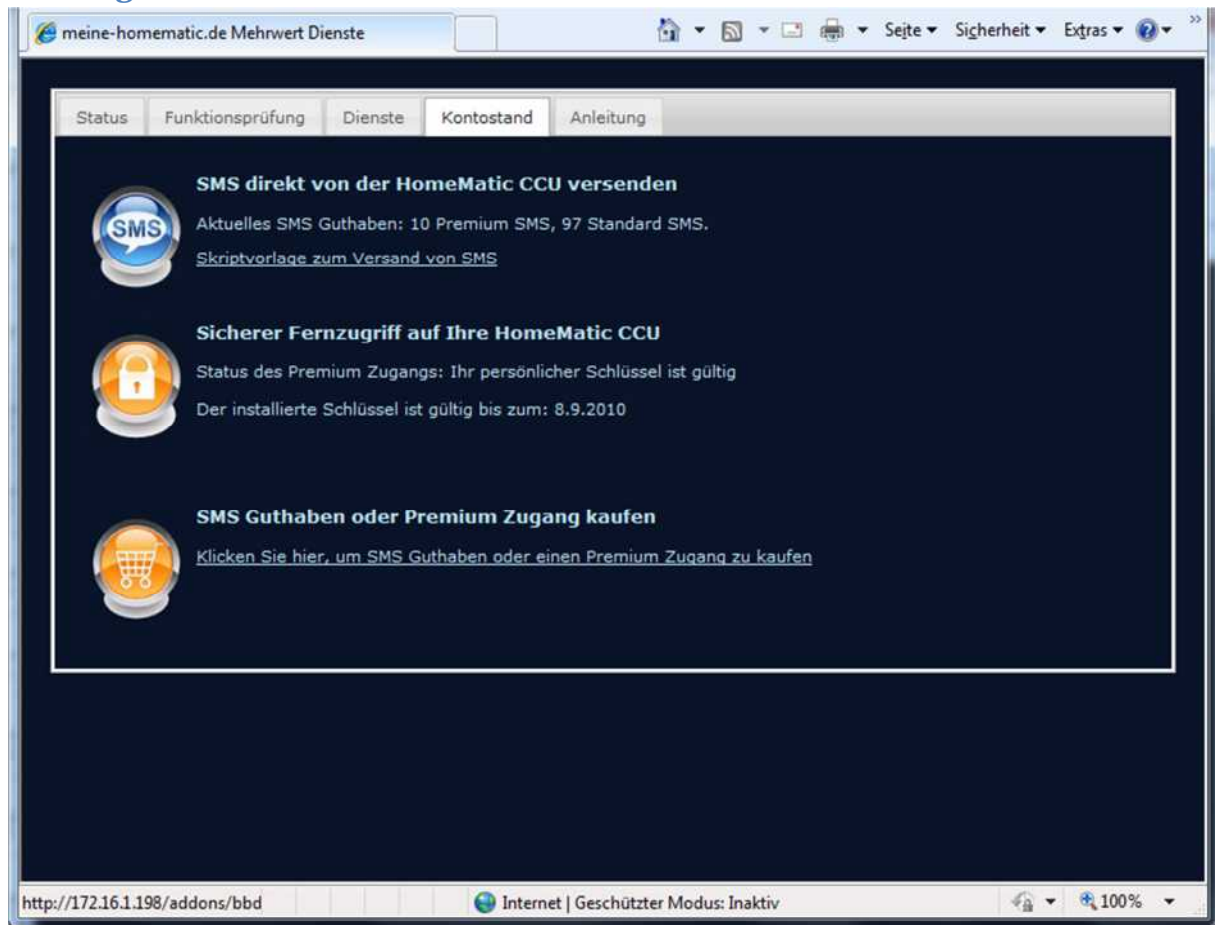
Dienste prüfen / starten / beenden



Um den Status des VPN Zugangs zu prüfen wählen Sie den Punkt "Dienste" aus. Der aktuelle Zustand des Dienstes wird angezeigt. Der Dienst kann über diesen Eintrag aktiviert oder deaktiviert werden.

Achtung! Eine Deaktivierung des Dienstes ist auch nach einem Neustart weiterhin gültig! Sie müssen den Dienst manuell wieder aktivieren, um die VPN Verbindung wieder nutzen zu können.

Prüfung des Kontostandes



Das Guthaben Ihres meine-homematic.de Kontos können Sie über den Punkt "Kontostand" prüfen. Sie sehen zum einen Ihr SMS Guthaben, zum anderen können die Laufzeit Ihres Premium Zugangs einsehen.

Wenn Sie Ihr Guthaben aufladen möchten, klicken Sie einfach auf den Link unter "SMS Guthaben oder Premium Zugang kaufen" um zu einem unserer Vertriebspartner zu gelangen.

Migration von HomeMatic Firmware vor 1.502 auf neuere Firmware

Die Integration in die HomeMatic Firmware führt zu einigen Anpassungen in der meine-homematic.de internen Struktur. Konkret ändert sich der Pfad der Zusatzsoftware und der Aufruf der Skripte für SMS und Mail Versand. Die zur Migration wichtigen Schritte sind im Folgenden beschrieben:

Installieren Sie zunächst die passende HomeMatic Firmware auf Ihrer CCU.

Melden Sie sich nun auf www.meine-homematic.de an und klicken im Benutzermenü auf Download.

meine-homematic.de
Der sichere WEB Zugriff auf Ihre HomeMatic.

HomeMatic

So geht's | Technik | Meine Homematic | Angebotene Dienste | FAQ / Hilfe | Preise / Käufen

Hauptmenü

- Start
- Anmeldung
- Anleitungen
- FAQ / Hilfe
- Login
- Newsletter

Benutzermenü

- Meine Homematic
- Meine Daten bearbeiten
- Download
- Abmelden
- Protokoll

Rechtliches

- Impressum
- AGB
- Datenschutz

Download

Vollständige Firmware - Integration in Kürze verfügbar!
Die Integration von meine-homematic.de in die HomeMatic Firmware ist gerade im offiziellen Betatest und wird bald zur Verfügung stehen. Bis dahin muß Version 1.x wie folgt benutzt werden:

Für den Zugriff benötigen Sie das Basismodul und den persönlichen VPN Schlüssel.
Hinweis: Es kann nach Anlage Ihres Benutzerkontos bis zu 15 Minuten dauern, bis der persönlicher Schlüssel bereit steht.

1. Basismodul herunter laden [zum Download hier klicken](#)
2. Persönlichen Schlüssel herunter laden [zum Download hier klicken](#)
3. Installationsanleitung herunter laden [zum Download hier klicken](#)

Für Upgrade von HomeMatic Firmware vor 1.502 auf 1.502:

Upgrade für persönlichen Schlüssel herunter laden, diesen unter Zusatzsoftware installieren. [zum Download des Upgrades hier klicken](#)

Die Installation für Version 1.x ist im Detail in unserer Installationsanleitung beschrieben.

Vor der Installation sollte eine Datensicherung durchgeführt werden.

Aktuelles

- [Installationservice und individuelle Skripte](#)
- [Bitte Beispiel - Skripte kontrollieren](#)
- [Firmware Integration im Betatest!](#)

Login

Hallo,

[Abmelden](#)

Newsletter

Melden Sie sich gleich zu unserem Newsletter an, und sichern sich einen Monat freien Zugang. Die Eingabe Ihres Namens ist optional.

Name:

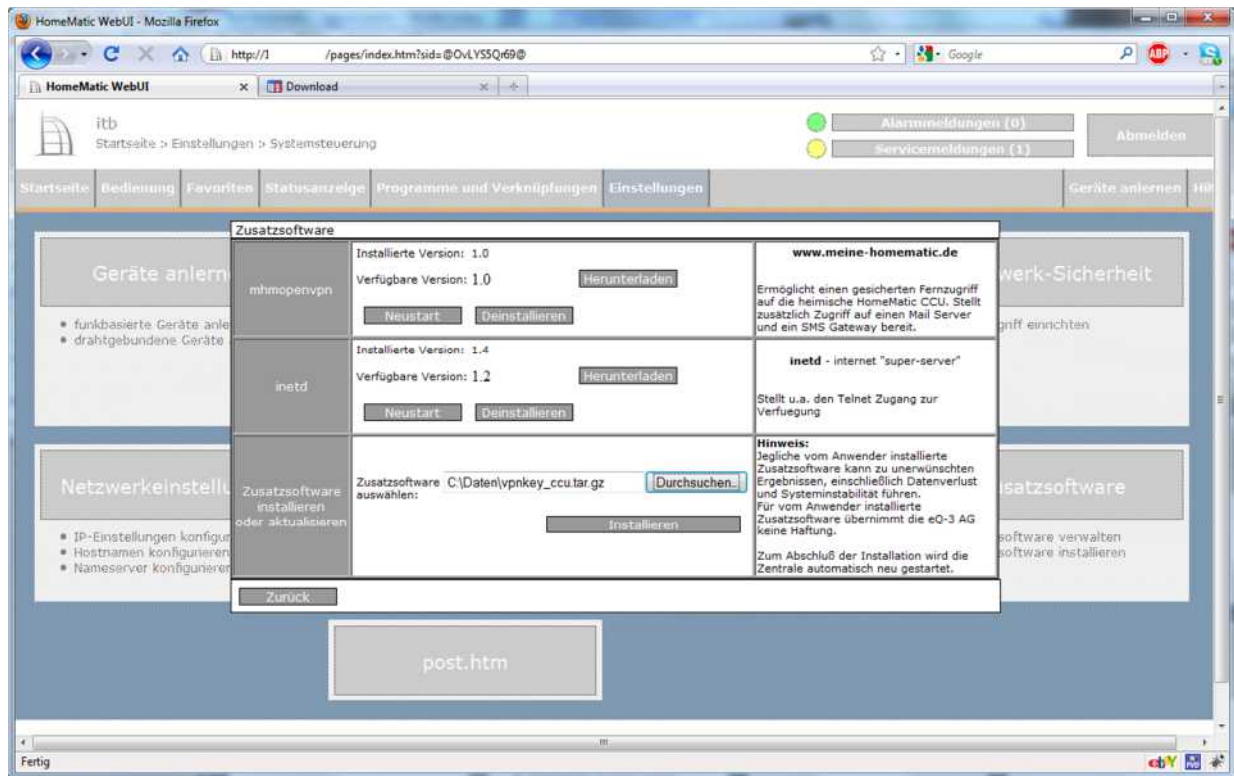
E-Mail Adresse:

[Abonnieren](#)

Fertig

Laden Sie das Upgrade Paket für Versionen vor 1.502 auf Versionen ab 1.502 herunter. Dieses Paket enthält den für Sie passenden Schlüssel.

Installieren Sie den Schlüssel über Einstellungen --> Systemsteuerung --> Zusatzsoftware.



Nach einem Neustart der CCU steht die neue Funktionalität zur Verfügung.

Deaktivieren Sie nun den alten Zugang, indem Sie unter Zusatzsoftware zuerst den persönlichen Schlüssel und dann das Basispaket deinstallieren. Evtl. auftretende Fehlermeldungen sind unproblematisch.

Die Deinstallation des alten Zugangs ist wichtig, um evtl. Zugangsfehler zu vermeiden.

Nutzung der meine-homematic.de Funktionen

Die Nutzung der meine-homematic.de Funktionen gliedert sich in die Bereiche

- VPN Zugang
- SMS - Versand
- Mail - Versand
- Easy Web UI

Diese werden im Folgenden beschrieben

Nutzung des VPN Zugangs über HTTP(S)

Der Zugang zur zu steuernden CCU erfolgt per Webbrowser.

Melden Sie sich mit Ihrem Benutzernamen und Passwort auf der Seite www.meine-homematic.de an. Klicken Sie im oberen Menü auf den Eintrag "Meine Homematic".

Sie haben nun die Möglichkeit, aus den angebotenen gesicherten Verbindungen auszuwählen. Wir empfehlen den Fernzugriff über HTTPS. Hierbei ist die Verbindung zwischen Ihrem Webbrowser und dem meine-homematic.de Gateway durch SSL Verschlüsselung geschützt. Die Verbindung wird ab dort durch einen AES 256 Bit verschlüsselten VPN Tunnel geschützt. Die Weiterleitung der Daten erfolgt an den Port 80 Ihrer CCU.

Neben einem Zugriff auf das HomeMatic Webinterface kann auf jeden weiteren Dienst auf Port 80 zugegriffen werden - wie z.B. den homeputer Webserver für die CCU.

Fernzugriff über NAT

Sollten Sie über eine qualitativ schlechte Internetverbindung verfügen (Modemeinwahl, GPRS etc.) so empfiehlt sich die alternative Nutzung des Zugangs über NAT. Hierbei wird die Verbindung nicht über den Standard SSL Port 443 hergestellt. Vielmehr wird eine dynamische Port-Weiterleitung für Sie eingerichtet. Dieser Verbindungsaufbau dauert ca. 1 Minute. Im kann über den angezeigten Link auf die CCU zugegriffen werden.

Nutzen Sie diesen Zugang, wenn Sie des Öfteren Proxy Fehler erhalten.

Nutzung der Email Funktionen

Die Nutzung der Email Funktion erfolgt per Skript. Beispiele dafür finden Sie auf unserer Homepage unter

<http://www.meine-homematic.de/index.php/f-a-q/4-anleitungen/12-skript-versand-von-mails>

und

<http://www.meine-homematic.de/index.php/f-a-q/4-anleitungen/14-html-mails-versenden>

Nutzung von SMS

Die Nutzung von SMS erfolgt per Skript. Beispiele dafür finden Sie auf unserer Homepage unter

<http://www.meine-homematic.de/index.php/f-a-q/4-anleitungen/11-skriptvorlage-sms-versand>

Zum Versand von SMS ist KEIN Premium Abo notwendig. Sie müssen sich jedoch einmalig für einen Premium Testaccount registrieren. Dies ist notwendig, damit verbrauchte SMS eindeutig IHREM Benutzerkonto zugeordnet werden können! Die Premium Funktion VPN Zugang steht nach der Testphase nicht mehr zur Verfügung, SMS können jedoch weiterhin genutzt werden.